

僕らはあぶない探検隊

～鱒沢溪谷の山の神～

福島県南会津町と栃木県湯西川を結ぶ林道沿いに広がる鱒沢溪谷。ここは昔から広葉樹の宝庫であり、国有林と民有林を合わせると広大な面積ですが、特に民有林は約1500町歩（450万坪）といわれ、東北でも有数の面積を誇ります。まだ舗装されていない林道は、オフロードバイクを呼び込み、又、鱒沢川の清流は多くの釣人を魅了してきました。このような大森林地帯には、人口付近に必ず山作業の安全を祈願する山の神があります。今回探検隊は、清流の涼しい風と水を求めて、山の神の御神木に会いに行きました。



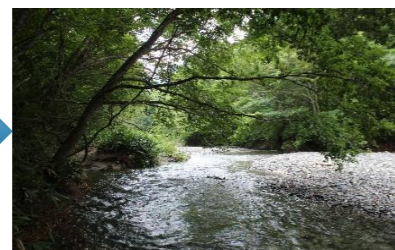
国道(R=352)



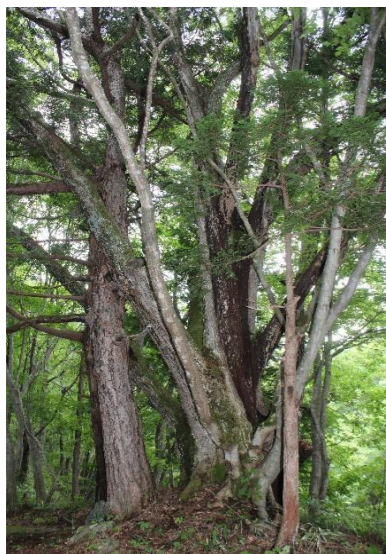
案内板



林道の唐松



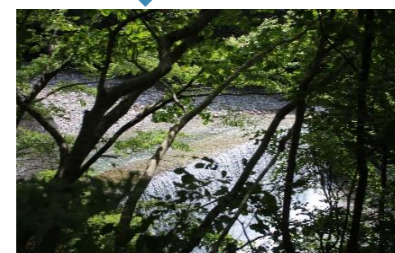
鱒沢川清流



御神木



御神木



砂防ダム

国道（R=352）を戸中集落入り口付近で左折。砂利道を車にゆられながら進みます。北国の寒さに負けない樹、唐松が戦後、だいが植林されました。鱒沢川の水は澄みきっていて、本当にきれいです。上流には人家がないので、このまま飲み水にできます。

しばらく行くと、御神木が見えてきました。お社（やしろ）はすでにありませんが、さい銭が上がっています。この御神木はナラですが、ソネの木（シデ）と赤松を巻き込んで生えています。すぐそばにネズコがあり、おそらく地中で根はからみ合っているのでしょうか。奇怪ともいえる立ち姿ですが、なぜか敬けんな雰囲気です。伐採をする人は、山に入る前に必ずここで手を合わせ、安全、無事故を祈ったのです。

川に下りてみると、砂防ダムがありました。湯田隊員の話によると、この砂防ダムは「魚止め」になっていて、上流のイワナは「昔イワナ」という本物の天然のイワナで、下流は放流しているので養殖のと交ざっているそうです。探検隊は、溪谷の涼しい風と、山の気を全身に吸い込んで、帰途につきました。

幸林ホームだより

南会津町精舎
阿久津正孝様邸（55才）
平成7年8月完成



完成当時の外観

「幸林ホームが建築をはじめて、3年目に建てさせて頂きました。私達も未熟だったので、ここはこうしておけば良かった、とか、失敗したというところはありませんか？」

— 暮らしやすく、満足している。特に失敗したと思っていない。強いて言えば、当時はなかったのかもしれないが、北側はペアサッシとか二重サッシにしておけばよかったかもしれない。

「冬の暖房はどうしていらっしゃいますか？」

— ファンヒーター。すぐあったまるので重宝している。

「今年の夏も暑かったのですが・・・」

— 扇風機だけで、クーラーは入れていない。風が良く通る。川の流れるように風が流れるので、上流と下流の窓を開けている。2Fは開けばなしにしておいて、下（1F）は逆に閉めておくと涼しい。

「1Fと2Fを二世帯に分けて作りました」

— 今まで2Fに住んでいたが、父と母が亡くなって今度は自分達が下に移ることもできる。もし子供達が一緒に住んでくれるのなら、そっくり2Fを明け渡し、住まなくてもたまに帰ってきた時に2Fを使わせてやれるので良かったと思っている。

「完成してから24年という月日が経ちました」

— だんだんと木に色がついてきて良くなってきた。傷もついたが気にならない。これから床に犬の爪あとがつくかもしれない。

～ありがとうございました～



現在の玄関ホールの床。だいが味がでてきました。ブナ15m/m×75m/mを使用。



茶の間と玄関の天井をつなぎにして、木をおもしろくみせている。

お店のいちおし

新商品が入りました！

先日、きこりの店に新しいテーブルや天板が入荷しましたよ！人気の桜と、木目のいい栗です。どれも、その木の魅力を存分に味わえる仕上がりです。



237,600円

幅1500×奥行820～860×高さ700

赤色が美しい桜のテーブル

前号でご紹介した山桜材の一部で作ったテーブルです。予想通り、きれいなテーブルに仕上がりました。深い赤色と、耳の表情が何とも言えず魅力的です。サイズもちょうどよく、使いやすいテーブルです。



木目に歴史を感じる栗天板

とんでもない巨木を思わせる、天に向かって両手を広げているような形の天板です。入り組んだ細かい木目はこの木が過ごしてきた時間の長さを感じさせます。サイズこそ大きくはありませんが、間違いなく、大きくて樹齢の高い栗の木の一部です。



205,200円

長さ1250×幅800×厚み42

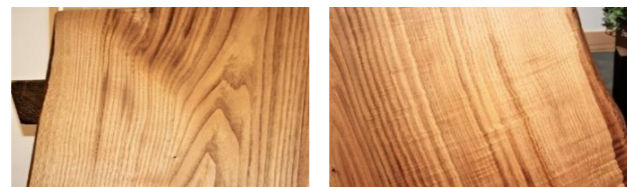
根曲がり栗の天板

山の斜面等で風雪に耐えて育った曲がり木の栗です。木目も素直ながら力強い。この板をデスクの天板等にしたら、ゆったりとした気持ちで勉強やお仕事にとりかかれそうです。



103,680円

長さ1600×幅600×厚み36



きこりの店の一枚板天板

味わい深い栃天板

サイズ：1850×800×65 ￥237,600(税込)

赤身と白太の区別がわかりにくく、全体に熟したような味わいのある会津の栃の特徴です。よく見ると小さな玉壺がおくゆかしく見え隠れています。厚みもあり立派な板です。



来て・見て・触って！

きこりの店の店内には、本物の無垢材を使った天板が、所せましと並んでいます。大きな一枚板だけではなく、ワンルームでも取り入れやすいサイズのものも、お値段5万円代から取り扱っています。加工前の原板もたくさん。あなたの運命の1枚を探しにきませんか？

木のこものたち



900円～

熟成きこりスティック

ウイスキーは、オーク(ナラ)の樽で熟成させています。この商品は逆転の発想で、ウイスキーや焼酎の中にミズナラのできたスティックを入れることで、まるで高級なお酒のような味や香りを楽しめる商品です。



1,500円～

ブローチとピンクッション

木でできたカップに、もふもふの羊毛フェルトが入ったブローチとピンクッションです。コートやバッグにつけるのがおすすめです。これからの季節にもぴったり！

2019.9.21(Sat.)～23(Mon.)

テーブル・天板 すべて **10%OFF!!**

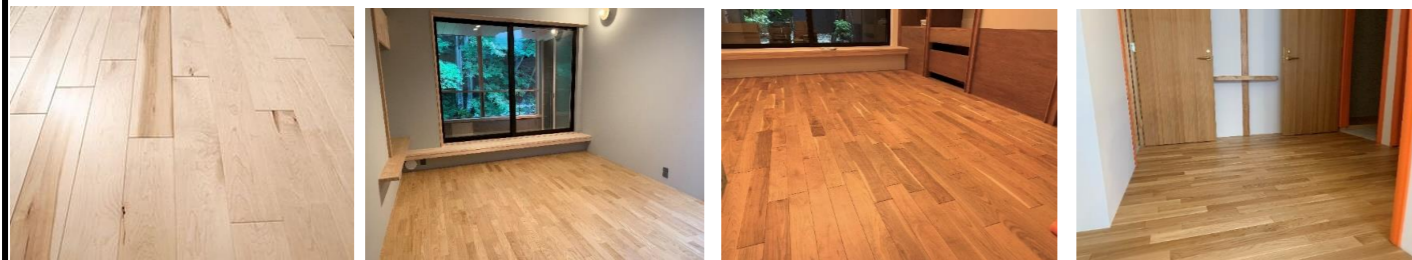
やっぱり家具は金額が大きいので、その分増税の影響も結構大きいんです…なので、きこりの店では2019年9月21日(土)～23日(月)の3日間、増税前のセールを行います。この機会に、ぜひテーブルを新しくしませんか？

縁(えにし) フローリング

樹には種類ごとに固有の性格があるようです。例えばアカマツには陽の光をすこぶる好み(陽樹)どんな苛酷な土壌にも、根を張り生き抜きます。立ち木に手を触れると脈々と流れるエネルギーを感じます。アカマツは生命を分け与え「元気」を送ってくれる樹です。また、ナラは堂々たる威厳や神聖にして重厚な立ち姿ですが、木材としての色や木目、質感も正にその通りで 古来より独立心や誇りを持つことを人々に教える存在でした。森の民であった古代ケルトの人々は樹の固有の性格と人間の相性を「誕生木」としてあらわしました。どのフローリングも元は一本の立ち木から始まるのです!!

冬至	12月22日	ブナ	春分	3月21日	オーク	夏至	6月24日	シラカバ	秋分	9月23日	オリーブ
	12/23~1/1	リンゴ		3/22~3/31	ハシバミ		6/25~7/4	リンゴ		9/24~10/3	ハシバミ
	1/2~1/11	モミ		4/1~4/10	ナナカマド		7/5~7/14	モミ		10/4~10/13	ナナカマド
	1/12~1/24	エルム		4/11~4/20	カエデ		7/15~7/25	エルム		10/14~10/23	カエデ
	1/25~2/3	イトスギ		4/21~4/30	クルミ		7/26~8/4	イトスギ		10/24~11/11	クルミ
	2/4~2/8	ポプラ		5/1~5/14	サンザシ		8/5~8/13	ポプラ		11/12~11/21	クリ
	2/9~2/18	ブドウ		5/15~5/24	クリ		8/14~8/23	ブドウ		11/22~12/1	トネリコ
	2/19~2/29	マツ		5/25~6/3	トネリコ		8/24~9/2	マツ		12/2~12/11	サンザシ
	3/1~3/10	ヤナギ		6/4~6/13	ポプラ		9/3~9/12	ヤナギ		12/12~12/21	イチジク
	3/11~3/20	ボダイジュ		6/14~6/23	イチジク		9/13~9/22	ボダイジュ			

古代ケルトのシンボルツリー
サイクル1年を21の聖なる樹木にあてはめ、生まれてきた使命、魂の性質、人生の指針を読み解く。



ハードメープル

クリ

サクラ

ナラ

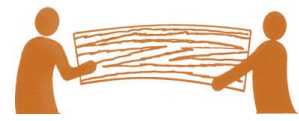
以前こんな話を聞いた事があります。マンション住まいだった方が一戸建てを建築し、その家族には2才の女の子がいらっしゃいました。マンションではプリントのフローリングでしたが、一戸建てにはオニグルミの無垢のフローリングを貼りました。引っ越しをして間もないある日、女の子が突然今までした事がない昼寝をそのフローリングの上で始めたそうです。合板も無垢も知らない女の子は、本能で無垢の気持ち良さがわかったようです。一般的に使われているフローリングは合板に突板などを貼ったものや木目の写真を撮り、プリントしたものが主で 見た目が良い、価格が安いなどのメリットありますが、一生、または末代まで続く住まいの床板(ゆかいた)には縁(えにし)の無垢のフローリングをお勧め致します。

~注~

- 1、0.5坪単価でご注文いただけます 価格は税別になっています。
- 2、すべて無塗装品です。FJとは、フィンガージョイント(長さをつなぎ合わせてある)のことです。
- 3、運賃は別途です。(関東一円ですと約@1300円/坪、FJ1500円/坪)
- 4、納期は通常2週間ほどですが、原料の都合によりもう少し時間がかかる事もありますので事前にご確認ください。
- 5、ブナ・楓・水楢 面取り240#仕上げの場合、プラス1200円/坪となります。
- 6、床暖専用は25,000円/坪(巾65FJ)
- 7、ワイルドタイプとは、変色や小節(2~3mm程度)入るもので、品質的には全く問題ありません。

選択のポイントと価格表	サイズとタイプ	価格/品質/お勧めの部屋
1、シックハウスを気にしている方 スギやヒノキが苦手な方でも匂いが少ない ハードメープル がお勧めです。	ハードメープル 15×75×450上の乱尺 15×75×1820(FJ)	19,800円/無地 全ての部屋 22,000円/無地 全ての部屋
2、不眠に悩まれている方 青森ヒバ のヒバ油には、ストレスを和らげリラックスさせる効果があるのでお勧めです。	青森ヒバ 15×90×1820・3700(FJ) 10×90×" (FJ) 15×90×1820(長さ1枚板)	18,500円/上小 寝室、脱衣場 14,500円/上小 " 29,500円/上小 浴槽の壁に贅沢な1枚板
3、部屋を明るくしたい エネルギー満ちた雰囲気を作る アカマツ がお勧めです。	アカマツ 15×115×450上の乱尺 15×105×"	16000円/節あり リビング、キッチン 14000円/節あり "
4、素朴感を味わいたい クリ 独特の木目が緊張感を解きほぐしてくれます。 人気NO1!!	クリ 15×75×450上の乱尺 15×90×" 15×75×" 15×90×"	17500円/無地 リビング、玄関ホール 18500円/無地 " 12000円/ワイルドタイプ(変色、ハ節) 12500円/ "
5、華やかな空間を醸し出したい 時間が経つと落ち着きを兼ね備えている 人気No.2のサクラ 。	サクラ 15×75×450上の乱尺 15×90×" 15×75×" 15×90×"	17500円/無地 リビング、子供室 18500円/無地 " 12000円/ワイルドタイプ(白太多い) 12500円/ "
6、重厚な空間にしたい 神聖な雰囲気を醸し出してくれる ナラ 。	ナラ 15×75×450上の乱尺 15×90×" 15×75×" 15×90×"	18500円/無地 玄関、ホール 20000円/無地 " 13000円/ワイルドタイプ(変色、ハ節) 13500円/ "
7、書物を守りたい 紙類の酸化を防いでくれる ブナ(ビーチ) がお勧めです。	ブナ(ビーチ) 15×75×450上の乱尺 15×75×1820(FJ)	18500円/無地 書斎、アトリエ 20000円/無地 "
8、緊張感を持った空間にしたい エネルギーを高めてくれる効果がある ケヤキ 。	ケヤキ 15×75×450上の乱尺 15×105×"	23000円/無地 書斎、客間 24500円/無地 "
9、シックな空間にしたい 漆喰壁との相性も良く高級感も醸し出してくれる オニグルミ 。 流行のウォールナット日本版!	オニグルミ 15×75×450上の乱尺 15×90×"	17500円/無地 リビング、子供室 18500円/無地 リビング、子供室

お買い得情報



担当
渡部

お買い得情報

株式会社オグラ
〒967-0323 福島県南会津郡南会津町岩下93
☎0241-78-2953 0241-78-3011
me-ru_seizai_88@lc-ogura.co.jp

担当
芳賀

特選丸太!

栗丸太入荷しました!

木味良好



NO1 4m*44cm 0.77m³
88,500円



NO2 4m*50cm 1m³
158,500円



NO3 4.2m*52cm 1.13m³
143,200円



NO4 3.6m*54cm 1.05m³
78,500円



NO5 3m*54cm 0.875m³
119,000円



*奥会津の雪深い山奥で育ちました。樹齢≒120年生

建築材の紹介です

杉特等 管柱 3m*135*135 棧積み天日乾燥中です。約3カ月天日乾燥後120mm角に再製材します。



*杉特等 AD材 3m*120*120 本/2,450円(税)
*天日乾燥材の良いところは艶と粘りのあるところです。
*手刻みの場合は天日乾燥材(AD)が求められます。



*杉特等GR 4m*90*90 本/1,880円(税別)
*上段 は杉特等生材 (GR) 仕上げです。
*下段は檜特等 生材 (GR) PL仕上げです。
*檜 1等GR 4m*90*90 本/1,880円(税別)

*檜 特等KDPL 4m*120*120 本/5,500円(税別)
*土台用 檜 特等プレナー仕上げ品 見た目きれいです。



*登録をお願いします。